

[Главная](#) < [Решения](#) < [Проекты](#) <

Строительство частной дороги

Расчитать проект

Направление деятельности: Транспортная инфраструктура

Дороги, которые находятся в частной собственности и финансируются также этими личностями, считаются частными автомобильными дорогами. На первом этапе строительства дороги изначально проводят замеры. Далее следует разработка проекта, исходя из многих факторов. Учитывается то, в каком состоянии находится грунт, климат, рельеф и другие.



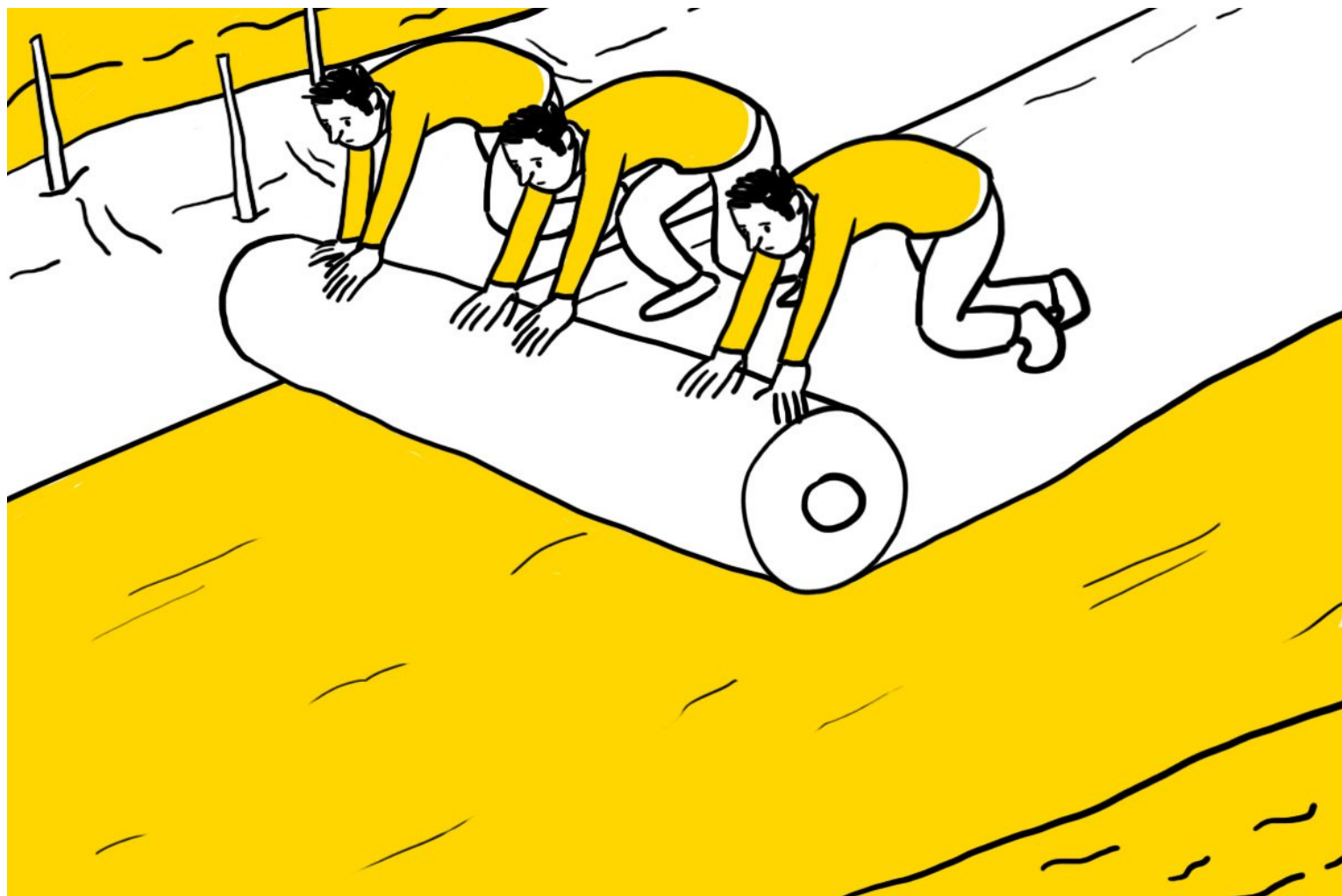
Строительство частных автомобильных дорог

Строительство дороги частного сектора процесс трудоемкий. После подведения итогов приступают к подготовительным работам. Для того, чтобы слои ложились ровно и надёжно, необходимо выровнять участок земли. Выполняют работы при помощи специальной техники, которая разравнивает бугры, где необходимо, наоборот подсыпают землю. Это процесс называют формированием основания.



Грунт уплотняют, выравнивают. Современные технологии укладки автомобильных дорог включают в себя использование новых материалов, способных улучшить качество дорожного покрытия. Геотекстиль и георешетка значительно увеличивают прочность и продлевают срок эксплуатации. Геотекстиль выполняет важную функцию, не пропускает песок в грунт и защищает от размывания. Георешетка также немаловажна, так как она способствует разделению щебня и песка.

Укладка геотекстиля



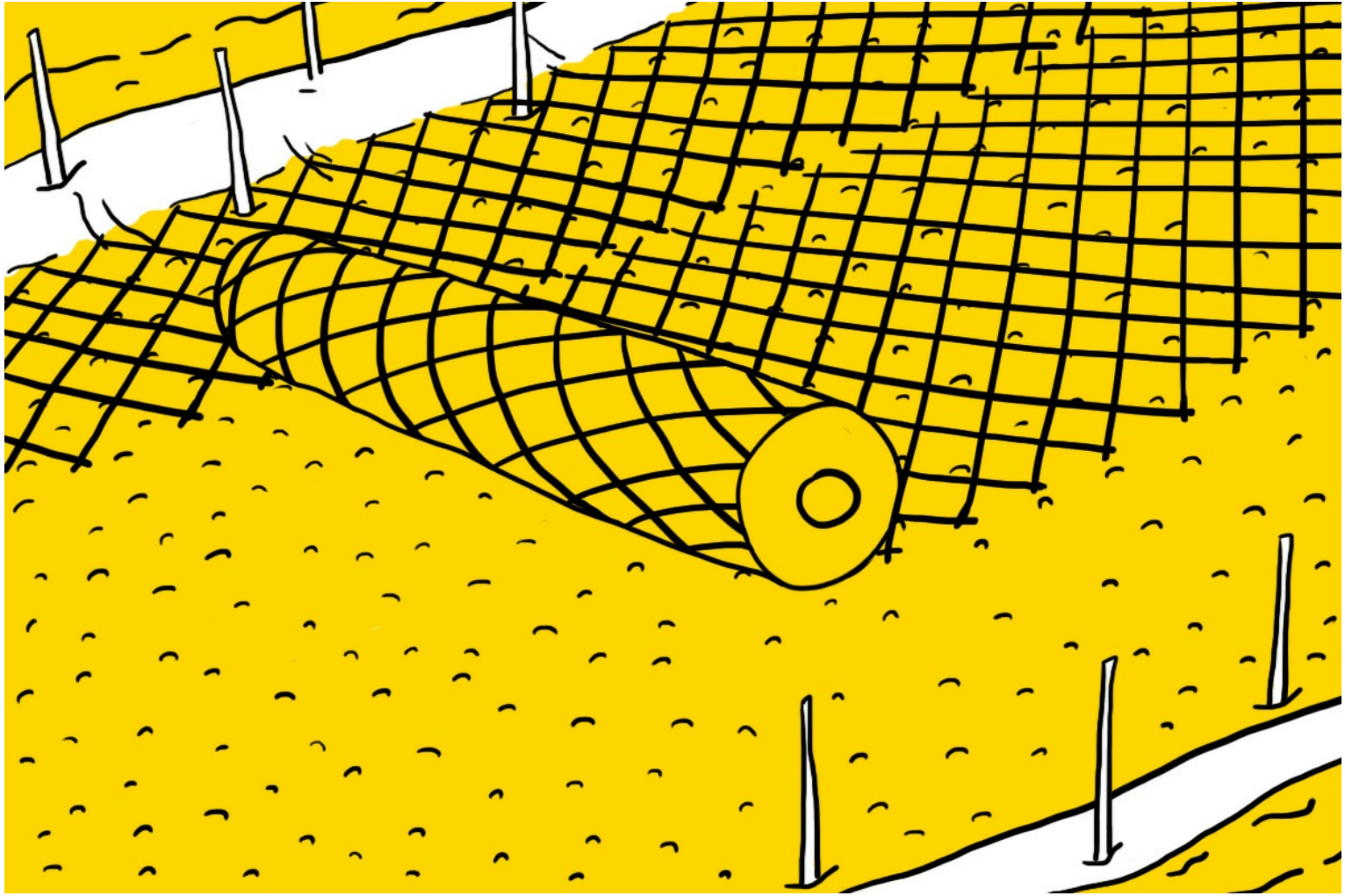
Изначально геотекстиль применяли для строительства дорог в качестве материала для создания прослойки. В таком случае грунт не перемещался, также, почва не подвергалась разрушению. Перед его укладкой, много времени отнимают подготовительные работы. Необходимо очистить от мусора и растительности поверхность. Она должна быть ровной, чтобы на неё раскатывать рулон. Используют скобы и растворы на основе клея. Это ускоряет работу по укладке. Иногда, задействуют анкеры для геотекстиля. Используя сварку, обеспечивают прочность и этим же уменьшают количество необходимого материала. При помощи горелки обрабатывается край одного полотна, и сразу к нему крепят другой.



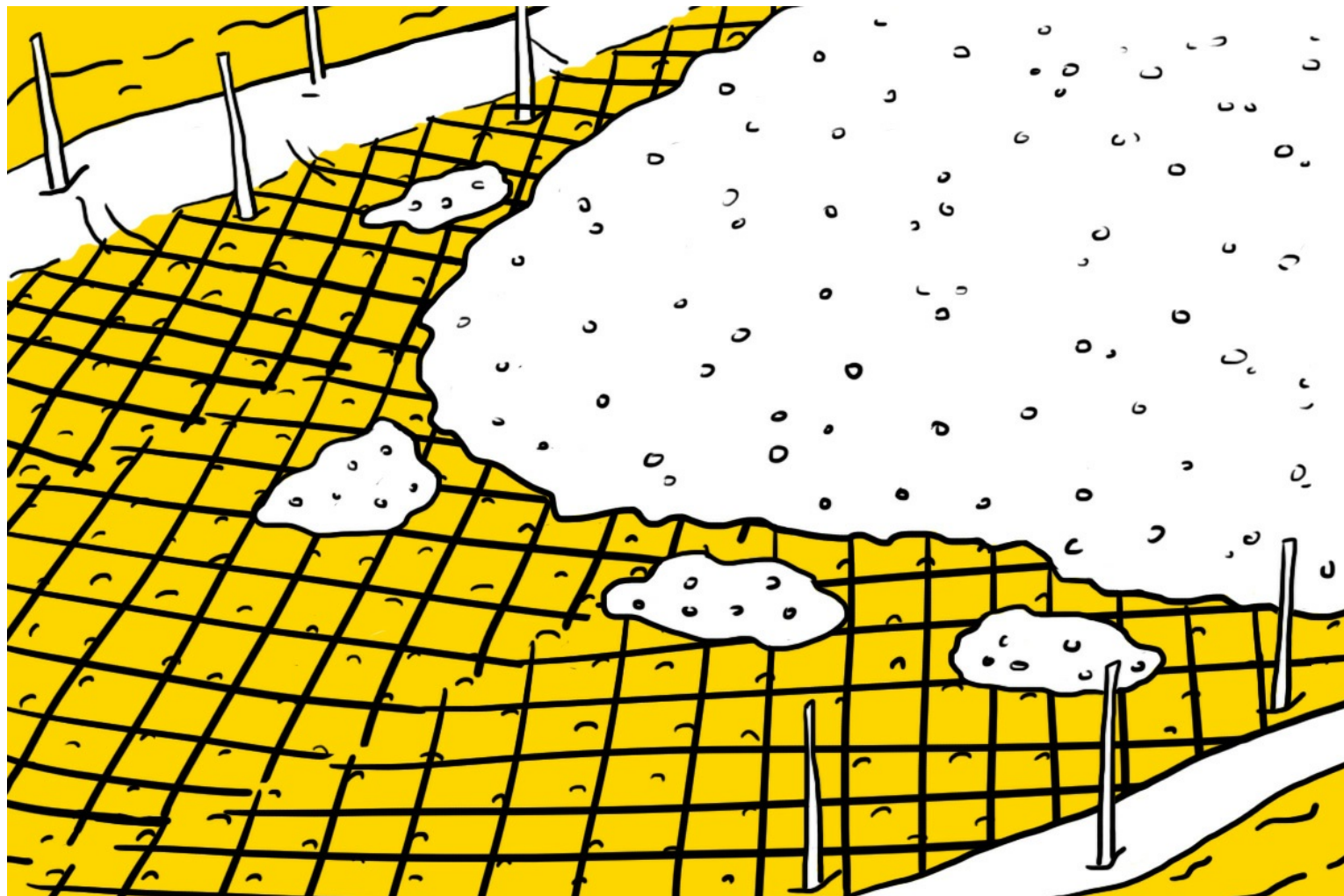
Далее покрывают насыпным материалом. Насыпной материал является неким уплотнением, что увеличивает срок эксплуатации дорожного покрытия.



Укладка георешетки

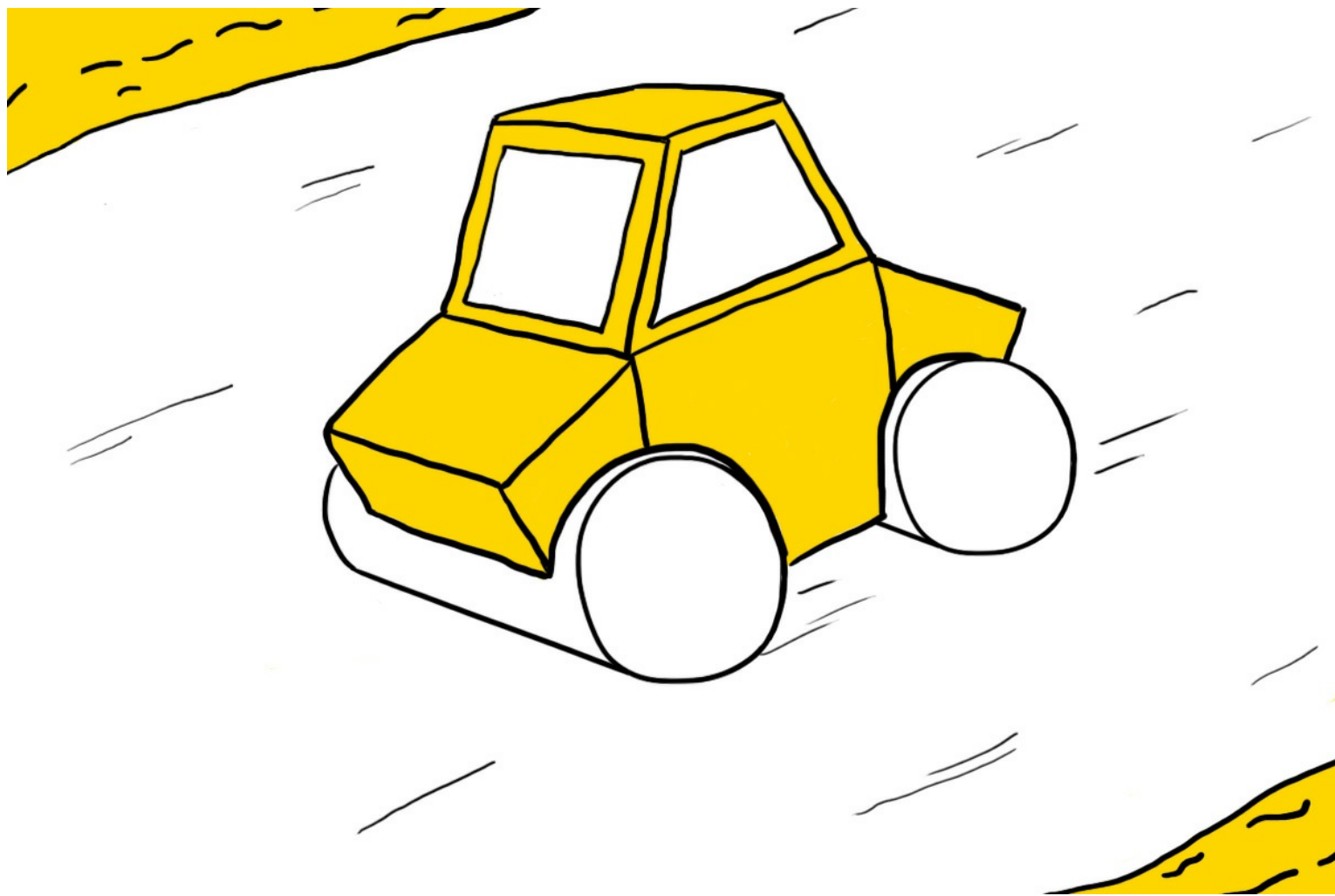


Если в дорожное покрытие вмонтировать георешетку, то значительно повышается прочность и износостойкость. Снижается вероятность образования ям и деформации дороги, так как образуется амортизационная подушка. Георешетку укладывают следующим слоем после геотекстиля поверх насыпного материала, как правило, это песок. Чтобы получить максимально плотное и прочное основание, необходимо засыпать всё щебнем среднего размера.



Также, после этого в идеальном варианте поверх раскатывают еще один слой нетканого геотекстильного материала. Именно такая последовательность гарантирует долговечность дорожного покрытия.





Строительство частных подъездных дорог лучше всего выполнять асфальтированием. Это проверенный и долговечный вариант. Существует две разновидности: холодный и горячий асфальт. Его укладывают слоями, толщина по 50 мм. Чтобы увеличить сцепление материалов дополнительно наносят битум. В зависимости от территории может быть разное количество слоев. Нижний слой асфальта обычно из крупного щебня, а верхний слой – мелкий. Асфальтобетон является смесью двух пород – щебня и вяжущего битума. Укладку проводят после его разогрева. Самосвалы подвозят раствор, разравнивают его и уплотняют специальной техникой.

Нужен проект частной автомобильной дороги?

Звоните по телефону в Москве [+7 \(499\) 403-38-13](tel:+7(499)403-38-13) или отправьте запрос на proekt@gabicom.ru

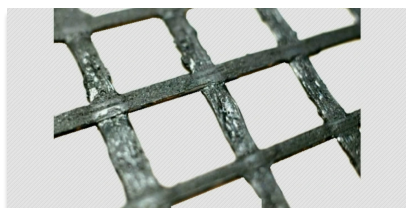
Типовые материалы для применения в проекте



Георешетка (8)

От: 118₽ м2

[В каталог](#)



Геосетка (8)

От: 106.80₽ м2

[В каталог](#)



Геотекстиль (18)

От: 12.40₽ м2

[В каталог](#)



Геоткань (5)

От: 106.800 м2

[В каталог](#)

ООО "ГАБИКОМ ТРЕЙД"

МОСКВА

Компания

[Предложение дилерам](#)

[Документация](#)

[Вакансии](#)

[Контакты](#)

Информация

[Условия доставки](#)

[Участие в тендерах](#)

[Гарантия на товар](#)

Помощь

[Полезные статьи](#)

[Вопрос — ответ](#)



2014 - 2019

[Политика конфиденциальности](#)